

HAMASA KATIB ENDURANCE



PROVINCIA  
di GROSSETO



*Associazione Sportiva Dilettantistica  
HAMASA KATIB ENDURANCE  
in collaborazione con  
Comitato Regionale Fise Toscana  
Comune di Gavorrano  
Patrocinata dal Comune di Massa Marittima  
e  
la Tenuta del Fontino*

*organizza*

*DOMENICA 19 FEBBRAIO 2017*

*La I° Tappa del Campionato Regionale Endurance Toscano*

*Presso la Tenuta DEL Fontino – loc. Accesa , Massa Marittima, Grosseto.*

*Cat. CEN B*

*Cat. CEN A*

*Cat. Debuttanti*

## PROGRAMMA

Sabato 18 febbraio 2017

Ore 12:00 inizio scuderizzazione  
Ore 16:30 apertura Segreteria  
Ore 17:00 pre-Briefing

Domenica 19 febbraio 2017

ore 6:00 apertura scuderie  
ore 7:00 apertura segreteria  
ore 7:00 inizio visite veterinarie  
ore 8:00 Partenza in frotta della Categoria Regionale CEN B  
ore 8:30 Partenza Categoria regionale CEN A  
a seguire Partenza Categoria Regionale Debuttanti  
ore 16:30 circa Premiazioni

N.B. Il programma potrebbe subire variazioni a discrezione del CO con preventiva comunicazione

<b>Categorie</b>		<b>Iscrizioni</b>	
CEN B	km 81	CEN/B	€ 70,00
CEN A	km 54	CEN A	€ 60,00
Debuttanti	km 27	Debuttanti	€ 40,00

### **MONTEPREMI**

Montepremi categorie  
Classificato 81 Km 54 Km 27 Km  
1° Coppa + premio  
2° Coppa + premio  
3° Coppa + premio  
BC targa + premio

IL PERCORSO SI SVOLGERA' SU UN ANELLO DI 27 KM con partenza e arrivo presso la Tenuta del Fontino.

Il percorso della gara si svolgerà su un solo anello di circa 27 Km

Il tracciato è prevalentemente pianeggiante con dislivello di circa 150 metri, asfalto meno di 1 km.

Il fondo varia tra capezzagne , strade bianche e sentieri di bosco.

I BOX avranno un costo di 50 € comprensivi di prima lettiera potete acquistare fieno in sede di gara .

I PADDOCKS avranno un costo di 20 € comprensivi di fieno

**Per prenotazioni contattare Chiara cell. 3314268904**

**Email. [kcghelza@virgilio.it](mailto:kcghelza@virgilio.it)**

**Il numero di box e paddocks è limitato!**

Sarà possibile acquistare lettiera di truciolo e fieno direttamente in azienda.

Per il giorno della gara sarà possibile allestire piccoli paddocks di sosta nell'area adibita.

Termine ultimo per la prenotazione dei box 16/02/2017

### **OBBLIGO DI PRENOTAZIONE E PREISCRIZIONE**

Le iscrizioni dovranno essere effettuate tramite il sito <http://www.enduranceonline.it> entro il 16 febbraio 2017.



Presidente di giuria:	Tarducci Alberto
Giudici:	Bechini Vincenzo Piccini Carla
Delegato Tecnico:	Tarducci Alberto
Presidente Commissione Veterinaria:	Dott. Pratelli Gianni
Veterinari:	dott. Spinelli Massimo dott. Teobaldelli Gianpaolo
Segreteria:	Zuccolo Fabio sistema ERTZ
Maniscalco:	Ricci Fabio
Servizio Medico e Ambulanza:	CRI Ribolla

**NUMERI UTILI:**

Organizzazione:	Carnevale Katia	347-5848816
	Bellini Chiara	331-4268904
Percorso e scuderizzazione:	Bellini Chiara	331-4268904

**INFORMAZIONI**

**Attenzione:** Tutte le categorie Regionali si svolgeranno secondo il Regolamento delle Gare di Endurance FISE in vigore.

Sono Ammessi a partecipare gli atleti e i cavalli in possesso a montare Fise valida per l'anno in corso, iscrizione al repertorio cavalli, in regola con le vaccinazioni e in possesso dei requisiti di età e di qualifica come da Regolamento Gare di Endurance .

**Il Comitato Organizzatore, sentito il Presidente di Giuria, si riserva di apportare eventuali modifiche alla presente programmazione, se ciò fosse richiesto da cause di forza maggiore o per un miglior svolgimento della manifestazione.**

Il C.O. non si assume nessuna responsabilità per eventuali danni, furti o smarrimenti per qualsiasi motivo, a cavalli, cavalieri , personale di scuderia, ai terzi in genere ed a cose sia sul percorso di gara che sull'esterno di esso.

Cavalli ed automezzi dovranno essere accompagnati dalla documentazione sanitaria richiesta dalle leggi vigenti.

I trattamenti veterinari saranno a carico del responsabile del cavallo, come anche eventuali interventi di mascalcia dovranno essere saldati al maniscalco di servizio.

Tutti i cavalli ritirati durante la gara, dovranno obbligatoriamente essere presentati con immediatezza in visita al cancello veterinario.



## COME ARRIVARE

DA BRENNERO – FIRENZE Autostrada Brennero – Bologna – Firenze. Uscita Firenze Impruneta (ex Certosa) per Siena (superstrada). A Siena proseguire per Grosseto sulla Statale e uscire a Civitella Marittima. Seguire le indicazioni per Roccastrada e poi per Ribolla. Arrivati a Ribolla andare sempre dritti, attraversare il paese e dopo ca. 11 km. Girare a destra per “Lago Accesa”. Dopo 3,5 km. sulla destra vedete un grande grappolo d’uva in pietra ed una botte di vino. Siete arrivati!

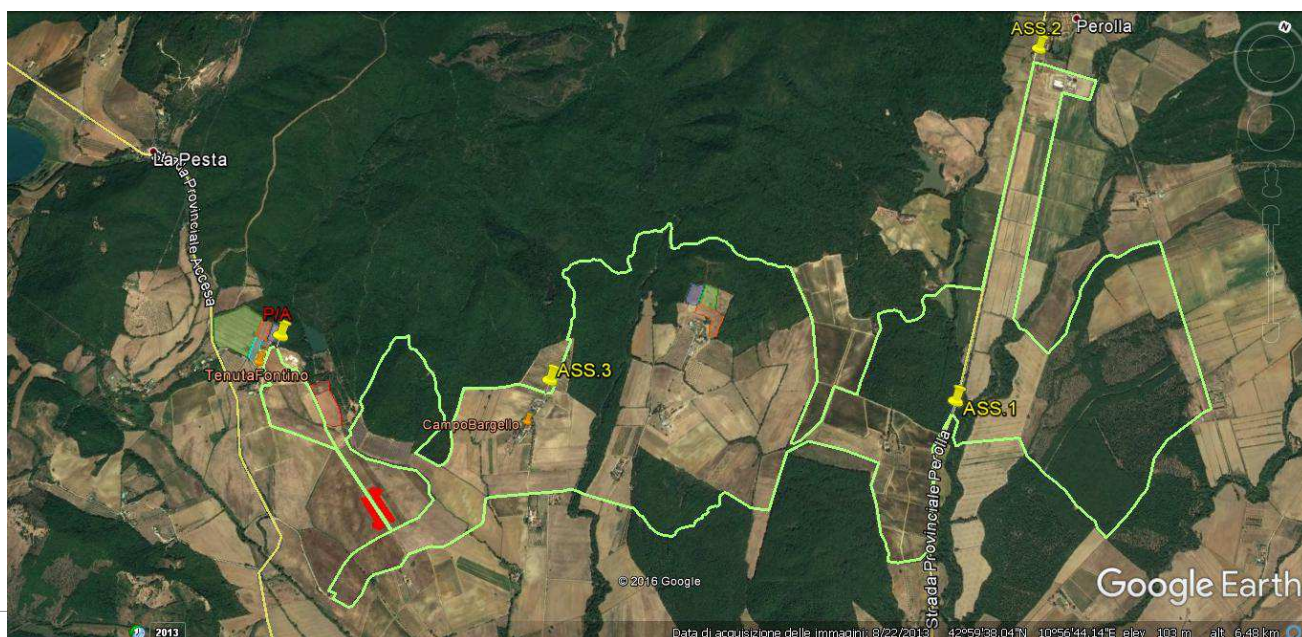
DA MILANO- LIVORNO Autostrada Milano – Parma – La Spezia – Livorno – Follonica (da Livorno avanti verso Grosseto-Roma).

Dopo Follonica prendete l’uscita Gavorrano Scalo (attenzione: è la seconda uscita di Gavorrano, non la prima!)

Dopo l’uscita prendere a destra per Ribolla – Lago Accesa. Dopo 2 km. girare a sinistra per “Lago Accesa” (cartello marrone).

Dopo 3,5 km. sulla destra vedete un grande grappolo d’uva in pietra ed una botte di vino. Siete arrivati!

DA ROMA: Autostrada Roma – Civitavecchia, Livorno, uscita Gavorrano Scalo, destra verso Ribolla – Lago Accesa, dopo 2 km. Sinistra per Lago Accesa. Dopo 3,5 km. sulla destra vedete un grande grappolo d’uva in pietra ed una botte di vino. Siete arrivati!







TENUTA DEL FONTINO

*Alla Tenuta del Fontino sono disponibili  
Camere in B&B al costo di € 40,00 pax  
Per prenotazione al Tel 0566 919232 -  
Fax 0566 919684 - [www.tenutafontino.it](http://www.tenutafontino.it) -  
[info@tenutafontino.it](mailto:info@tenutafontino.it)*



*Un ringraziamento anche all'Az.  
Agr. Campo Bargello*

*Per l'ospitalità del percorso di gara , punto assistenza*

*E per aver offerto parte dei premi.*

*La cena il sabato sera si farà all'agriturismo PODERE PIANIZZOLI al costo di 20€*

*Prenotare al 3314268904*