

HAMASA KATIB ENDURANCE



*Associazione Sportiva Dilettantistica
HAMASA KATIB ENDURANCE
in collaborazione con
Comitato Regionale Fise Toscana
Comune di Gavorrano
Patrocinata dal Comune di Massa Marittima
e
la Tenuta del Fontino*

organizza

DOMENICA 17 FEBBRAIO 2019

La I° Tappa del Campionato Regionale Endurance Toscano

Presso la Tenuta DEL Fontino – loc. Accesa , Massa Marittima, Grosseto.

Cat. CEN B

Cat. CEN A

Cat. Debuttanti

Hamasa Katib Endurance Associazione Sportiva Dilettantistica - per la promozione dell' endurance e delle altre discipline equestri

Strada del Gallinaio, 10 - 53035 Monteriggioni (Si)

Tel e Fax 0577 - 304685

www.hkendurance.org - mail@hkendurance.org



PROGRAMMA

Sabato 16 febbraio 2019

Ore 15:00 inizio scuderizzazione
 Ore 16:00 apertura Segreteria e visite preliminari
 Ore 17:30 pre-Briefing
 Ore 20:00 Briefing e Cena all'agriturismo Poggio Corbello

Domenica 17 febbraio 2019

ore 6:00 apertura scuderie
 ore 6:30 apertura segreteria
 ore 7:00 inizio visite veterinarie
 ore 8:00 Partenza in frotta della Categoria Regionale CEN B
 ore 8:30 Partenza Categoria regionale CEN A
 a seguire Partenza Categoria Regionale Debuttanti
 ore 16:30 circa Premiazioni

N.B. Il programma potrebbe subire variazioni a discrezione del CO con preventiva comunicazione

Categorie		Iscrizioni	
CEN B	km 81	CEN/B	€ 70,00
CEN A	km 42	CEN A	€ 60,00
Debuttanti	km 21	Debuttanti	€ 50,00

MONTEPREMI

Montepremi categorie
 Classificato 81 Km 42 Km 21 Km
 1° Coppa + premio
 2° Coppa + premio
 3° Coppa + premio
 4° e 5° medaglia + premio
 BC targa + premio

Hamasa Katib Endurance Associazione Sportiva Dilettantistica - per la promozione dell' endurance e delle altre discipline equestri

Strada del Gallinaio, 10 - 53035 Monteriggioni (Si)

Tel e Fax 0577 - 304685

www.hkendurance.org - mail@hkendurance.org



HAMASA KATIB ENDURANCE

IL PERCORSO SI SVOLGERA' SU UN ANELLO DI 27 KM e di 21 km con partenza e arrivo presso la Tenuta del Fontino.

Il percorso della gara si svolgerà su un anello di circa 21 km senza attraversamenti stradali e su un prolungamento di 27 Km

Il tracciato è prevalentemente pianeggiante con dislivello di circa 150 metri, asfalto meno di 1 km.

Il fondo varia tra capezzagne , strade bianche e sentieri di bosco limitatamente con sassi.

I BOX avranno un costo di 50 € comprensivi di prima lettiera potete acquistare fieno in sede di gara .

Il pagamento dovrà avvenire entro il 13 febbraio con ricarica Postepay (inviare richiesta dei dati al numero 3314268904)

I PADDOCKS avranno un costo di 20 € comprensivi di fieno

Per prenotazioni contattare Chiara cell. 3314268904

Email. centroippicocm@live.it

Il numero di box e paddocks è limitato!

Cod.Stalla IT 015 GR 265

Sarà possibile acquistare lettiera di truciolo e fieno direttamente in azienda.

Per il giorno della gara sarà possibile allestire piccoli paddocks di sosta nell'area adibita.

Termine ultimo per la prenotazione dei box 13/02/2019

OBBLIGO DI PRENOTAZIONE E PRESCRIZIONE

Le iscrizioni dovranno essere effettuate tramite il sito <https://www.enduranceonline.it> entro e non oltre il 14 febbraio 2019.

Hamasa Katib Endurance Associazione Sportiva Dilettantistica - per la promozione dell' endurance e delle altre discipline equestri

Strada del Gallinaio, 10 - 53035 Monteriggioni (Si)

Tel e Fax 0577 - 304685

www.hkendurance.org - mail@hkendurance.org



COMITATO ORGANIZZATORE

Presidente di giuria:	Vaccarecci Antonio
Delegato Tecnico:	Tarducci Alberto
Giudici:	Vivarelli Chiara
Presidente Commissione Veterinaria:	Dott. Spinelli Massimo
Veterinari:	dott. Pratelli Gianni dott. Cerocchi Alessandro
Segreteria:	Zuccolo Fabio sistema ERTZ
Maniscalco:	Ricci Fabio
Servizio Medico e Ambulanza:	CRI Ribolla

NUMERI UTILI:

Organizzazione:	Bellini Chiara	331-4268904
Percorso e scuderizzazione:	Bellini Chiara	331-4268904

INFORMAZIONI

Attenzione: Tutte le categorie Regionali si svolgeranno secondo il Regolamento delle Gare di Endurance FISE in vigore.

Sono Ammessi a partecipare gli atleti e i cavalli in possesso a montare Fise valida per l'anno in corso, iscrizione al repertorio cavalli, in regola con le vaccinazioni e in possesso dei requisiti di età e di qualifica come da Regolamento Gare di Endurance 2019 .

Il Comitato Organizzatore, sentito il Presidente di Giuria, si riserva di apportare eventuali modifiche alla presente programmazione, se ciò fosse richiesto da cause di forza maggiore o per un miglior svolgimento della manifestazione.

Il C.O. non si assume nessuna responsabilità per eventuali danni, furti o smarrimenti per qualsiasi motivo, a cavalli, cavalieri , personale di scuderia, ai terzi in genere ed a cose sia sul percorso di gara che sull'esterno di esso.

Cavalli ed automezzi dovranno essere accompagnati dalla documentazione sanitaria richiesta dalle leggi vigenti.

I trattamenti veterinari saranno a carico del responsabile del cavallo, come anche eventuali interventi di mascalcia dovranno essere saldati al maniscalco di servizio.

Tutti i cavalli ritirati durante la gara, dovranno obbligatoriamente essere presentati con immediatezza in visita al cancello veterinario.

Hamasa Katib Endurance Associazione Sportiva Dilettantistica - per la promozione dell' endurance e delle altre discipline equestri

Strada del Gallinaio, 10 - 53035 Monteriggioni (Si)

Tel e Fax 0577 - 304685

www.hkendurance.org - mail@hkendurance.org



COME ARRIVARE

DA BRENNERO – FIRENZE Autostrada Brennero – Bologna – Firenze. Uscita Firenze Impruneta (ex Certosa) per Siena (superstrada). A Siena proseguire per Grosseto sulla Statale e uscire a Civitella Marittima. Seguire le indicazioni per Roccastrada e poi per Ribolla. Arrivati a Ribolla andare sempre dritti, attraversare il paese e dopo ca. 11 km. Girare a destra per “Lago Accesa”. Dopo 3,5 km. sulla destra vedete un grande grappolo d’uva in pietra ed una botte di vino. Siete arrivati!

DA MILANO- LIVORNO Autostrada Milano – Parma – La Spezia – Livorno – Follonica (da Livorno avanti verso Grosseto-Roma).

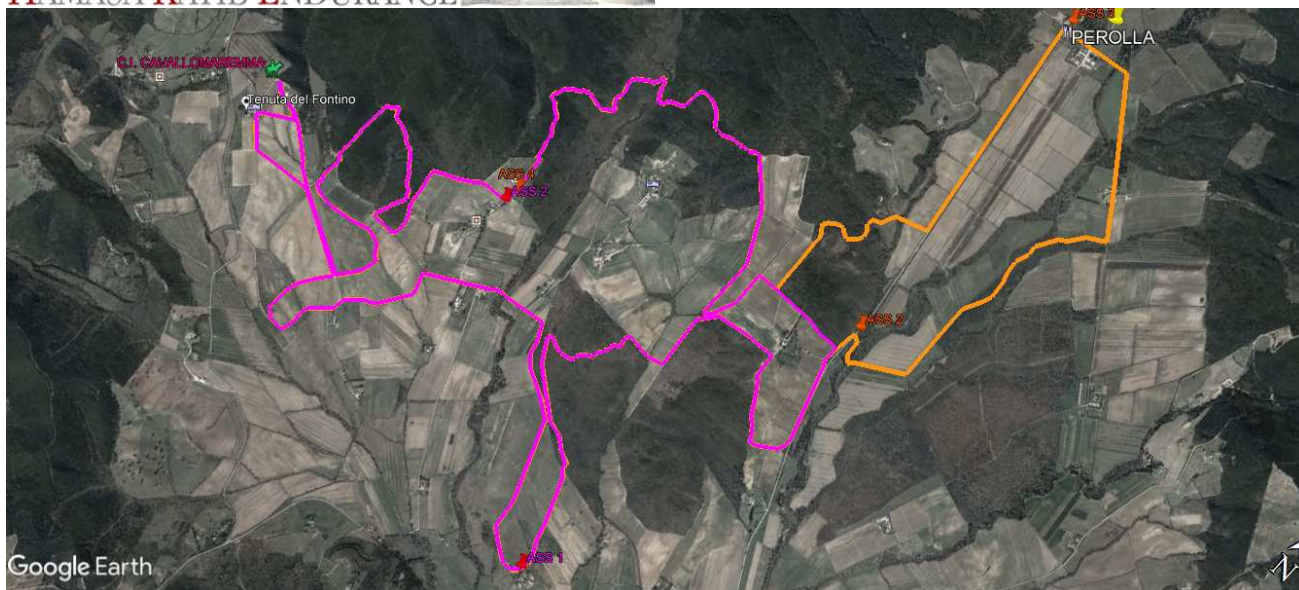
Dopo Follonica prendete l’uscita Gavorrano Scalo (attenzione: è la seconda uscita di Gavorrano, non la prima!)

Dopo l’uscita prendere a destra per Ribolla – Lago Accesa. Dopo 2 km. girare a sinistra per “Lago Accesa” (cartello marrone).

Dopo 3,5 km. sulla destra vedete un grande grappolo d’uva in pietra ed una botte di vino. Siete arrivati!

DA ROMA: Autostrada Roma – Civitavecchia, Livorno, uscita Gavorrano Scalo, destra verso Ribolla – Lago Accesa, dopo 2 km. Sinistra per Lago Accesa. Dopo 3,5 km. sulla destra vedete un grande grappolo d’uva in pietra ed una botte di vino. Siete arrivati!

HAMASA KATIB ENDURANCE



TENUTA DEL FONTINO

*Un ringraziamento alla Tenuta Ospite
Per prenotazione al Tel 0566 919232 -
Fax 0566 919684 - www.tenutafontino.it -
info@tenutafontino.it*



*Un ringraziamento anche all'Az.
Agr. Campo Bargello
Per l'ospitalità del percorso di gara , punto assistenza
E per aver offerto parte dei premi.*

*Hamasa Katib Endurance Associazione Sportiva Dilettantistica - per la promozione dell' endurance e delle altre
discipline equestri
Strada del Gallinaio, 10 - 53035 Monteriggioni (Si)
Tel e Fax 0577 - 304685
www.hkendurance.org - mail@hkendurance.org*

HAMASA KATIB ENDURANCE



POGGIO CORBELLO
AGRITURISMO

Agriturismo Poggio Corbello

Disponibili appartamenti e camere

Info e prenotazioni allo 0566919029

La cena il sabato sera si farà all'agriturismo POGGIO CORBELLO al costo di 25€

Prenotare al 3314268904

RINGRAZIAMO



SETZISADDLES per i premi offerti



HAPPYHORSE per i prodotti offerti



MORI & GASPARRI S. N. C.
Via Prato 22
58027 Ribolla GR
0564 579146

Autofficina MORI & GASPARRI

per i premi offerti

Hamasa Katib Endurance Associazione Sportiva Dilettantistica - per la promozione dell' endurance e delle altre discipline equestri

Strada del Gallinaio, 10 - 53035 Monteriggioni (Si)

Tel e Fax 0577 - 304685

www.hkendurance.org - mail@hkendurance.org